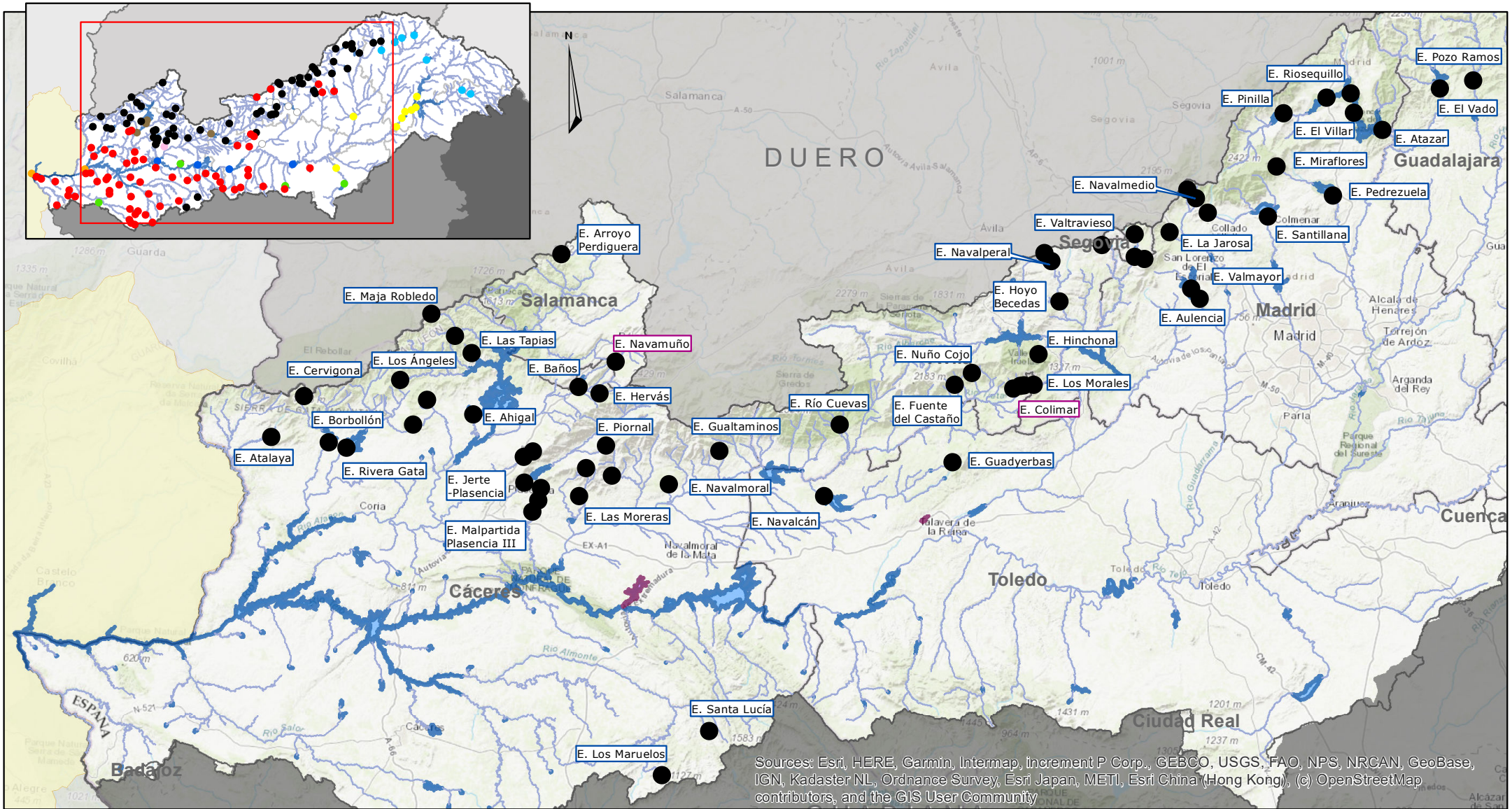


Embalses de la cuenca del Tajo



Sources: Esri, HERE, Garmin, Intermap, increment P Corp., GEBCO, USGS, FAO, NPS, NRCAN, GeoBase, IGN, Kadaster NL, Ordnance Survey, Esri Japan, METI, Esri China (Hong Kong), (c) OpenStreetMap contributors, and the GIS User Community

Tipología

E-T01:



Monomítico, silíceo de zonas húmedas, con T media anual menor de 15° C, pertenecientes a ríos de cabecera y tramos altos

Categoría



Embalses muy modificados



Embalses artificiales

0 5 10 20 Kilómetros



Fecha: Enero 2022